

Visión General

XJRunner es el entorno de ejecución especializado para ejecutar los proyectos pre-compilados por el XJDeveloper. Con una gama de características especiales, está particularmente dirigido a fabricantes de PCBs y a test en campo. En un solo paquete se incluye test de interconexiones, programación in-system, test de componentes no-JTAG, gestión de números de serie y de archivos de registro configurables para su auditoría.

Test de producción simple, seguro y auditado

Empaqueta el sistema de test escrito en XJEase, creado por ingenieros de diseño o ingenieros de test, en un único archivo comprimido y encriptado para asegurar la consistencia en el proceso de test.

Excelente para taller. Un simple interfaz Run/Stop, Pass/Fail hace del test una operación simple de unos cuantos clicks. Los mensajes de ejecución configurables pueden informar acerca de cualquier procedimiento requerido antes y después del test de cada tarjeta PCB.

Utilizando varios XJLinks o el XJQuad de 4 puertos se puede ahorrar tiempo testeando un montón de tarjetas PCB simultáneamente como un grupo. Alternativamente, se puede ejecutar el test continua e independientemente desconectando una PCB que ya ha terminado de testearse y conectar una nueva mientras los tests todavía están ejecutándose en los otros XJLinks.

Cada usuario puede tener un inicio de sesión por separado. Esto no solo identifica a los usuarios para uso autorizado, también permite restringir el acceso para las características a las que ellos han sido entrenados para utilizar.

Gestión de números de serie

El XJRunner también puede programar y registrar números de serie, u otras formas de indentificación tales como direcciones MAC. Éstos pueden ser generados por el XJRunner, tomados desde el sistema XJDeveloper de empaquetado, o pueden ser introducidos directamente (EJ: desde un lector de código de barras).

Test potente y flexible

Después de que una tarjeta PCB defectuosa haya sido identificada en la línea de producción con un conjunto de tests Pass/Fail por defecto, los usuarios avanzados pueden entonces localizar los fallos ejecutando procedimientos adicionales de test y depuración. También pueden elegir si ejecutar un test particular, o un conjunto de tests, un determinado número de veces, o incluso ejecutar un test continuamente para ayudar a diagnosticar problemas particularmente intrincados o intermitentes en una tarjeta PCB.

El XJRunner también proporciona estadísticas en el porcentaje de tarjetas PCB que han sido testeadas con éxito o han fallado así como un análisis de tendencia de fallos, destacando los test propensos a fracasar.

Beneficios clave

- Garantía de calidad mejorada a través del inicio de sesión configurable
- Permite tener el control sobre cómo las tarjetas PCB son testeadas por terceros
- Su entorno amigable reduce los costes de entrenamiento para los operativos de producción
- Capacidad de testear múltiples tarjetas PCB, simultáneamente, con varios XJLinks

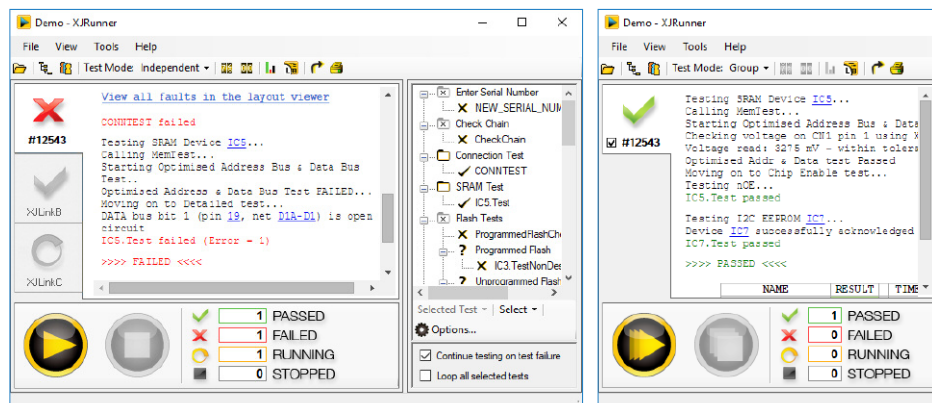
Características

- Entorno de ejecución para tests escritos en XJEase
- Ejecución de test sencilla y controlada
- Maneja varios sistemas de números de serie
- Archivos de registro para auditoría
- Acceso restringido opcional para usuarios que sólo vayan a realizar tests
- Diccionario de fallos para capturar la experiencia de los ingenieros
- Análisis de estadísticas y de tendencia de fallos en las tarjetas PCB
- Los enlaces que permiten acceder al "Schematic Viewer", para visualizar los esquemas, y al "Layout Viewer", para visualizar el diseño de la PCB, ayudan a captar o localizar los fallos en una tarjeta PCB

XJTAG te da más...

El XJRunner también incluye todas las características siguientes:

- Controlador JTAG
- Opciones de licencia flexibles, para instalar el software en varios ordenadores
- Tutorial completo



Distribuidor



CAPEL - Captura Electrónica
 Carrer de Duero, 40 · 08031 Barcelona, España
 Email: info@captura-el.com
 Telf: +34 93 429 57 30
 Fax: +34 93 407 07 78
 Web: www.captura-el.com