

# Altium Vault: Preguntas Frecuentes

rev. Nov/2016

1. [Características Altium Vault](#)
2. [Otras características importantes](#)
3. [Altium Vault dentro del proceso de vida de un producto](#)

## 1. Características Altium Vault

**Q.** ¿Qué tipo de bibliotecas utilizas?

**A.** Existen varios niveles de bibliotecas:

1. Símbolos (SchLib) y footprints (PCBLib) independientes.
2. Integradas (IntLib, son la suma de SchLib+PCBLib)
3. Bases de datos (DBLib)
4. **Basadas en el Vault.** Componente unificado y atomizado, sus beneficios son:
  - a) Gestión de revisiones y ciclo de vida
  - b) Listado de posibles soluciones reales para el componente (fabricante, proveedor, precio)
  - c) Funcionalidad "Where-used": rápidamente encuentra en qué diseños se utiliza el componente.
  - d) Si se está modificando un componente, todos los demás componentes de la base de datos se pueden seguir utilizando sin problemas.

---

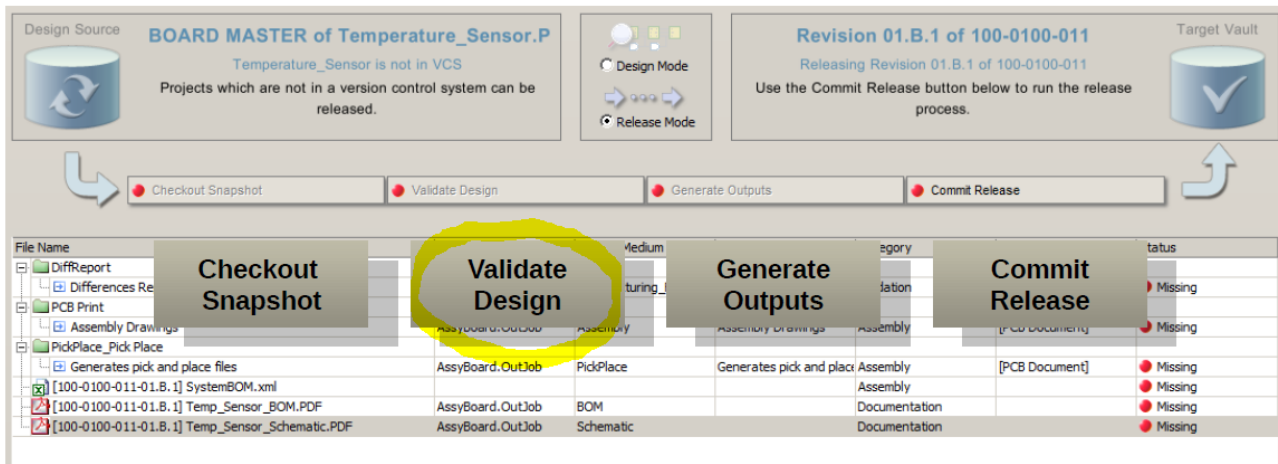
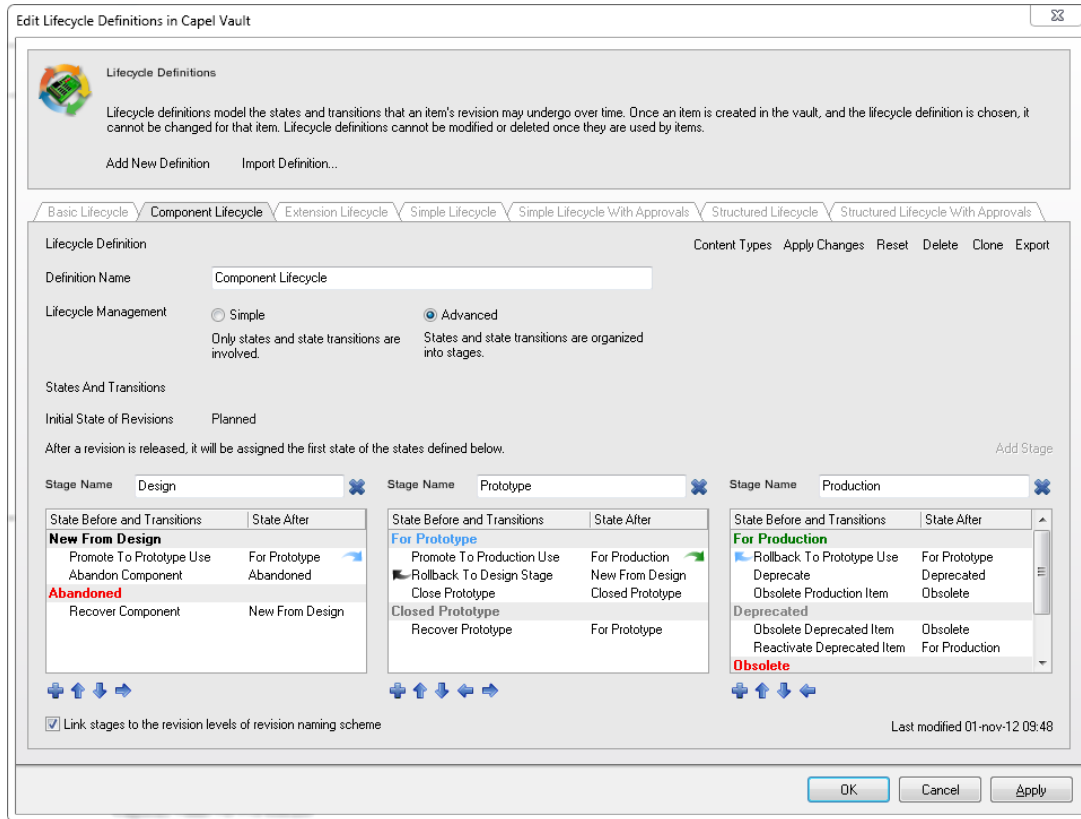
**Q.** ¿Cómo indicas/editas el estado de ciclo de vida de un componente o proyecto?

**A.** En Altium Vault puedes controlar el ciclo de vida de un ítem (elemento almacenado en el Vault, p.ej. componente, modelo 3D/Sim, esquema, documentación) según los creados por defecto, o create tus propios ciclos de vida.

---

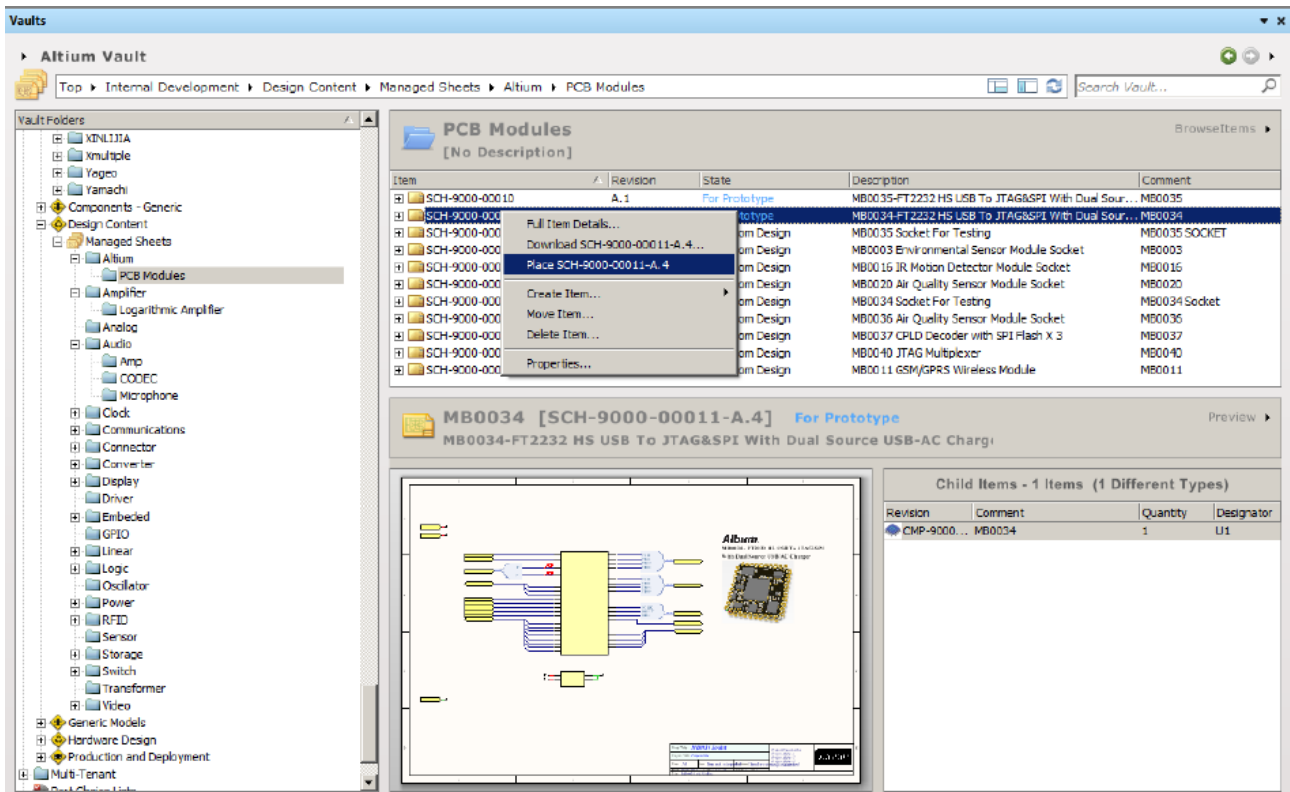
**Q.** ¿Cuál es el proceso de validación? (También en Altium Designer)

**A.** Antes de generar la diferente documentación se necesita pasar las reglas de diseño y eléctricas, entre otras. Si no, no se genera la documentación. Éste proceso se automatiza en "PCB Release View".



Q. ¿Qué política de reutilización de diseños utilizas?

A. En Altium Vault se guardan los diseños (esquemas) para posteriormente utilizarlos como bloques jerárquicos en AD. También sometidos a revisiones, y estados de ciclos de vida.

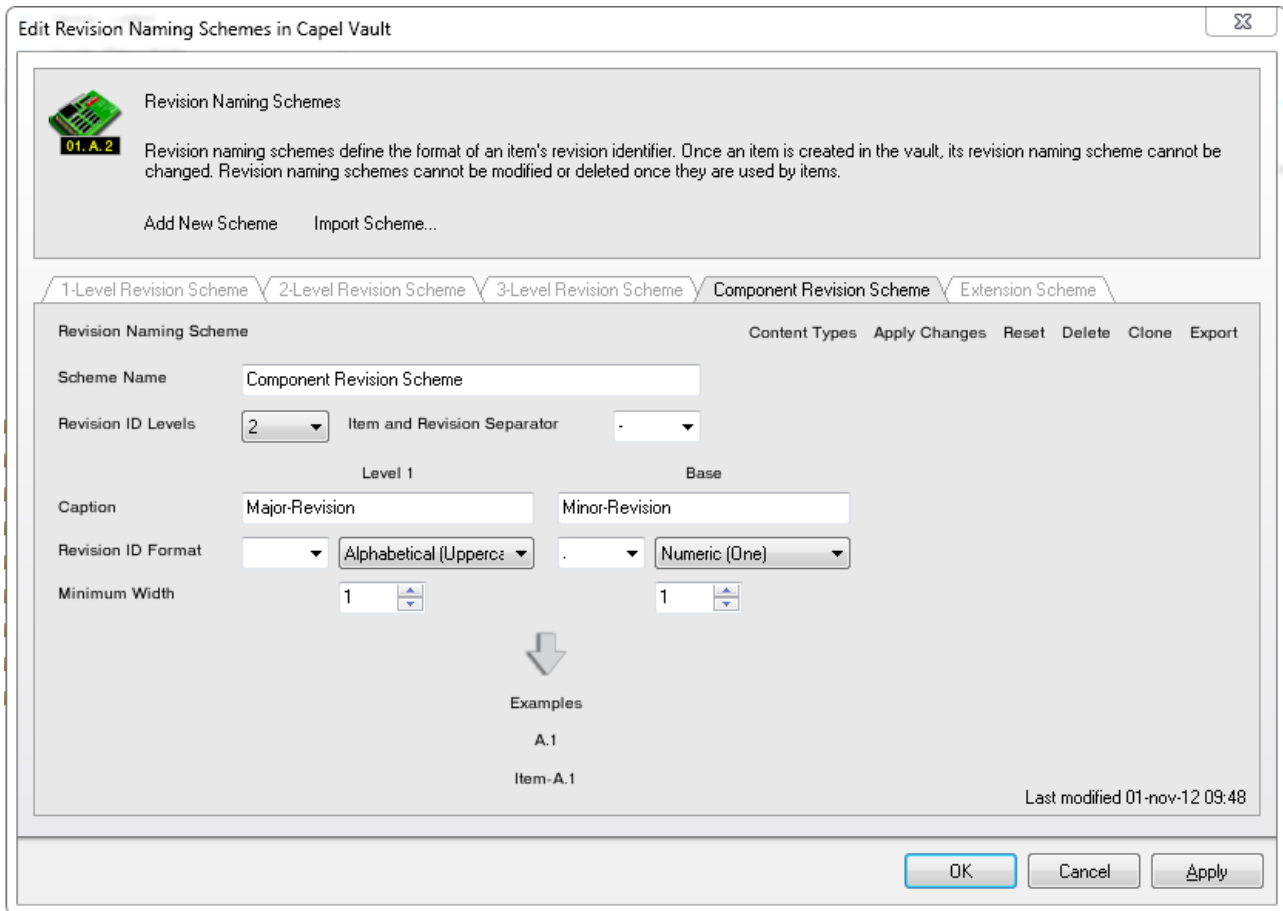


**Q.** ¿Cuál es el proceso de gestión de la documentación publicada (“Releases”) que utilizas?

**A.** Con Vault, aparte de tener versiones de todos los elementos de diseño, archivos fuentes de esquemas, componentes.... tendrás versiones de los diferentes documentos de producción/fabricación.

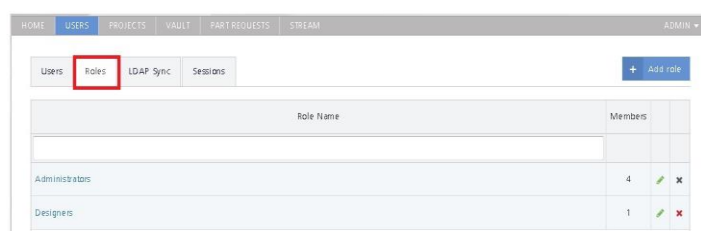
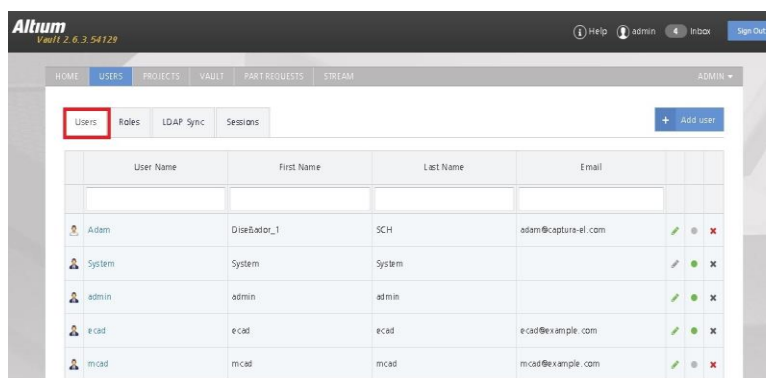
**Q.** ¿Qué nomenclatura utilizas en tus revisiones?

**A.** Vault posee un sistema de nomenclatura de revisiones. Se pueden utilizar varios por defecto o crear personalizados por el usuario. Puedes definir en qué tipos de ítems utilizarás un sistema u otro.

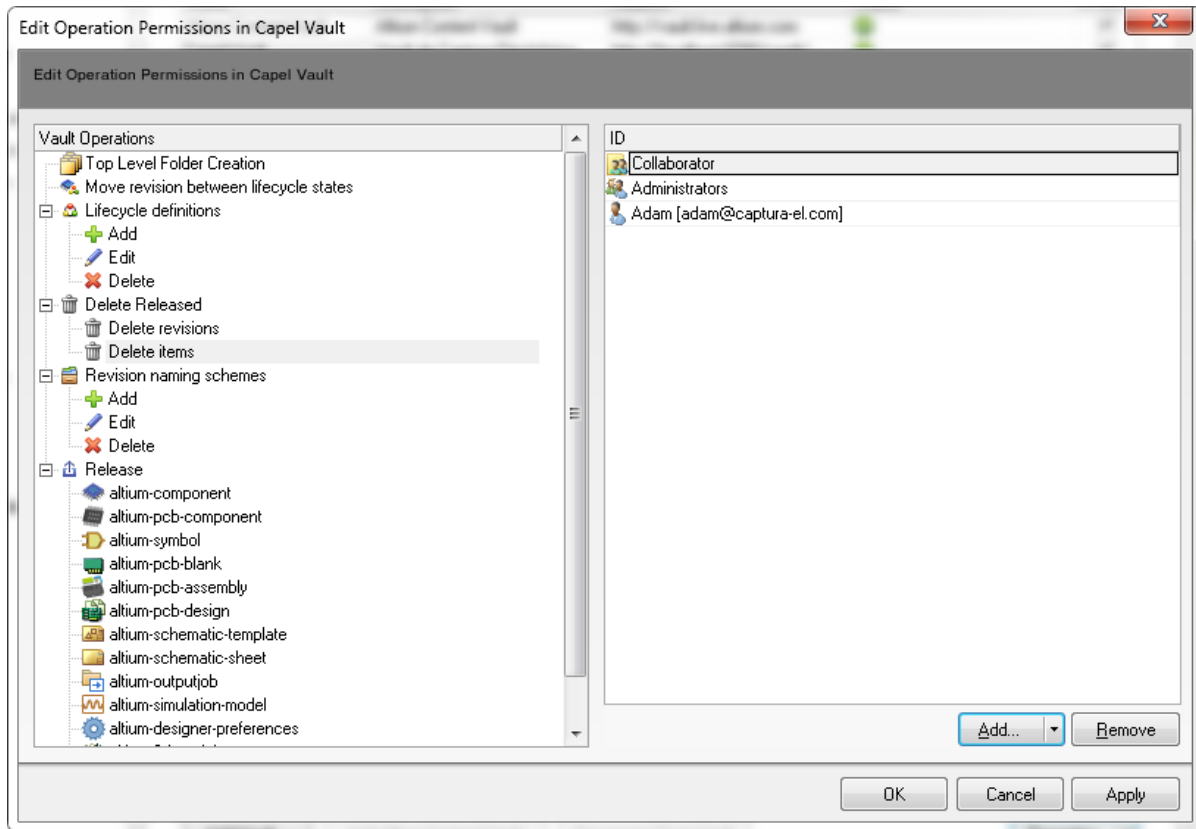


Q. ¿Se le permite a todo el mundo hacer de todo (bibliotecas, esquemas, PCB)?

A. Acceso controlado e identificación de usuarios. Dos tipos diferentes, administradores y usuarios. Se pueden crear roles (grupos).



Edita qué usuarios o roles pueden hacer o no las diferentes operaciones.



**Q.** ¿Cómo acceden miembros de otros departamentos de la empresa a la información de Altium?

**A.** Acceso via navegador web. Altium Vault tiene instalado un servidor web dónde se almacena toda la información y puede ser consultada por otros usuarios sin necesidad de tener instalado el software Altium.

The screenshot shows the Altium Vault web interface. The top navigation bar includes 'HOME', 'USERS', 'PROJECTS', 'VAULT', 'PART REQUESTS', and 'STREAM'. The main content area is titled 'Top > bibliotecas > dblib > Tabla'. On the left is a tree view showing a hierarchy of libraries. The main area displays a table of items:

Item	Revision	State	Description	Comment
res-A0000	2	Abandoned		articulo1
res-A0001	2	New From Design		articulo2
res-A0002	2	New From Design		articulo3
res-A0003	2	New From Design		articulo4

Below this table, a detailed view for 'articulo2 [res-A0001-2] New From Design' is shown. It includes a sub-table:

Item	Revision	Comment	Description	State	Designator
PCC-00189		r300	Axial Device, Thru-Hole; 2 Leads; 0.3 in Pin Spacing	Released	PCBLIB
SYM-00564		r		For Prototype	SCHLIB

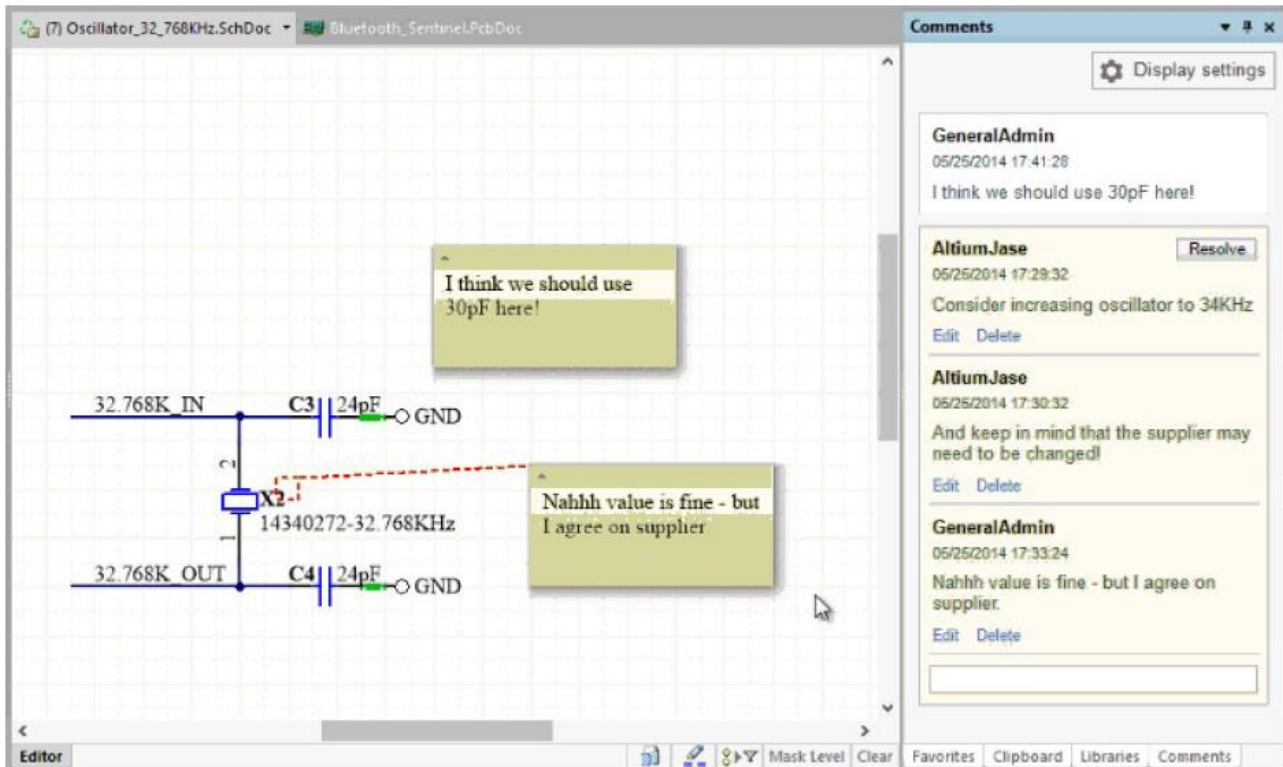
At the bottom, there is a table of properties for the selected item:

SchLibComponentName	r
PartNumber	articulo2
atr1	13
atr2	3_11
atr3	r5
valor	2k
tolerancia	0.01

To the right of the properties table, there is a schematic diagram showing a resistor symbol and a 3D model of a resistor component.

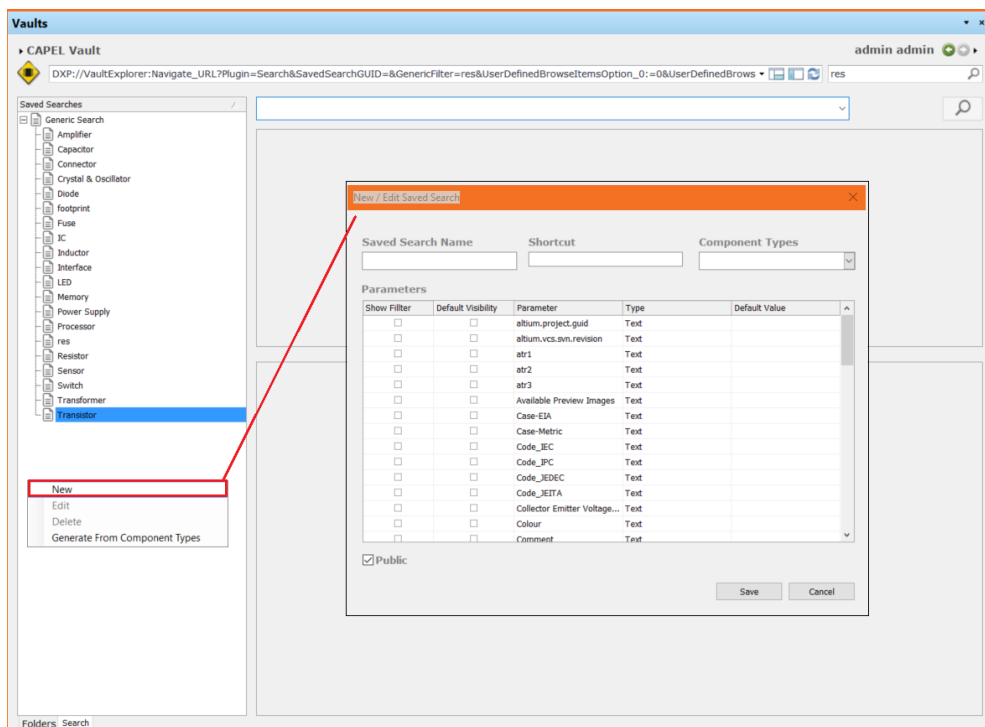
**Q.** ¿Utilizas control de versiones para tus proyectos?

**A.** Altium Vault tiene integrado un sistema de control de versiones (SVN). El cual habilita un sistema de comentarios en el diseño (esquemas) que facilita el proceso de revisión y colaboración entre diseñadores. Los comentarios se guardan en el Vault y no modifican los documentos.



**Q.** ¿Cómo haces las búsquedas de tus componentes?

**A.** Altium Vault posee un motor de búsqueda inteligente que encuentra cualquier tipo de parámetro. Ofrece plantillas de búsquedas guardadas y personalizables, así como la posibilidad de crear otras nuevas.



## 2. Otras características importantes

- **Servicio de instalaciones de red (NIS):** permite tener en el servidor del Vault los instaladores de Altium y extensiones, para los Pcs que estén conectados al Vault y no tengan conexión a Internet.

USERS PROJECTS VAULT VCS SUPPLIERS **INSTALLATIONS** CONFIGURATIONS

Local Vault Altium Cloud Manual Updates Automatic Updates Deployment Settings

Products available for robert.huxel@altium.com All Filter...

- Altium Designer
- Altium Designer Cons
- Altium Designer Dev
- Altium Designer Dev.XE5

Extensions All Filter...

- FTDI\_Dongle\_TI\_Stellaris
- ICDStackupPlanner
- IPC Footprint Generator
- ISOLBmaker2

▼ Select all Clear all

DOWNLOAD ACQUIRE

- **Herramienta de “Backup&Restore”:** necesaria para hacer copias de seguridad de todo el Vault y restaurarlas cuando sea necesario.



### 3. Altium Vault dentro del proceso de vida de un producto

